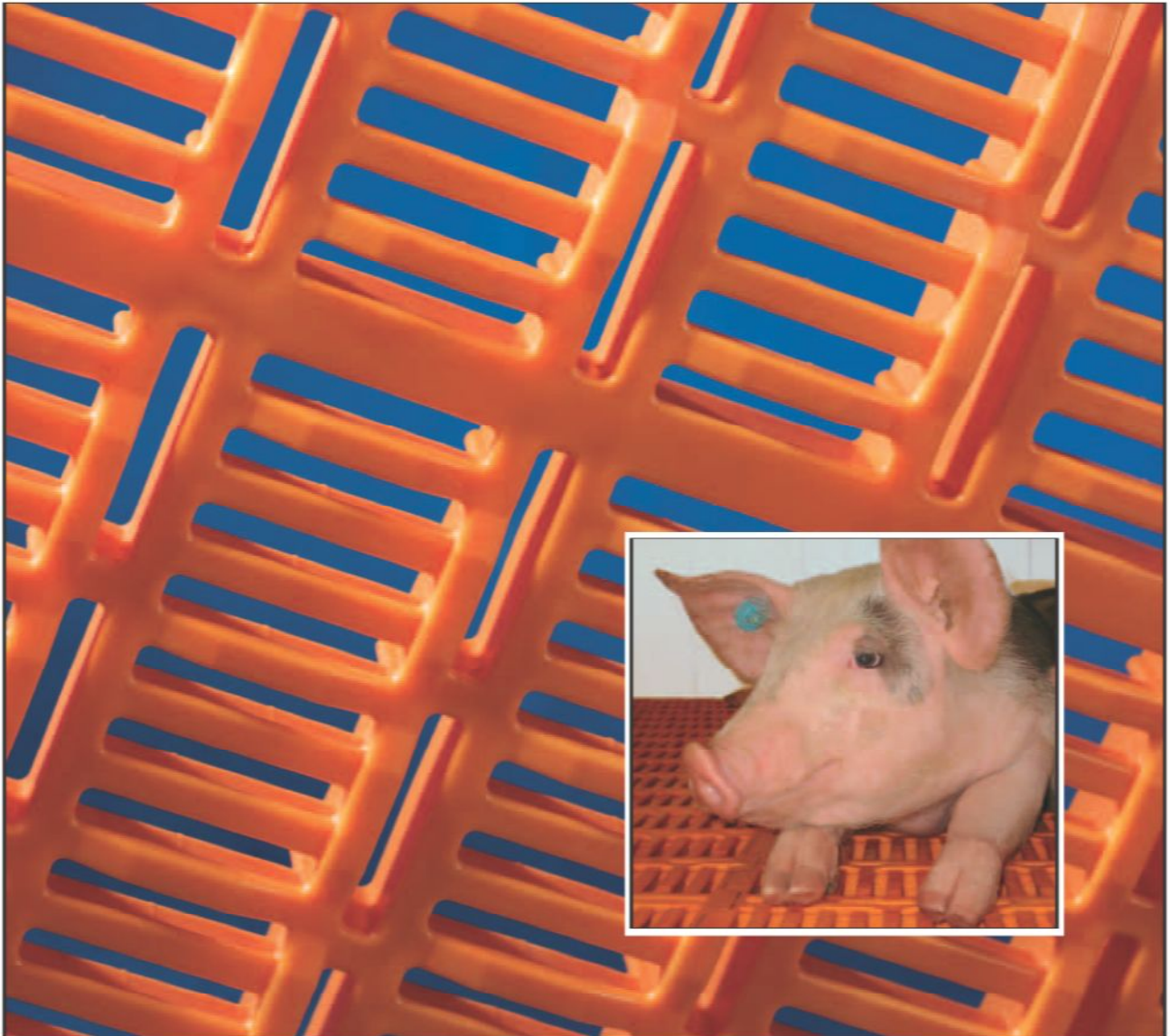




Big Dutchman®



プラスチックノコ "フルーピー"
元気な母豚と健康な子豚のための床材

分娩舎および子豚舎用の衛生的な床材

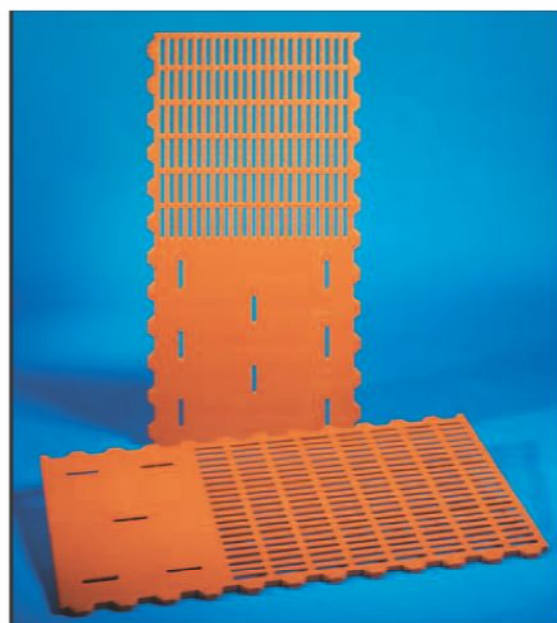
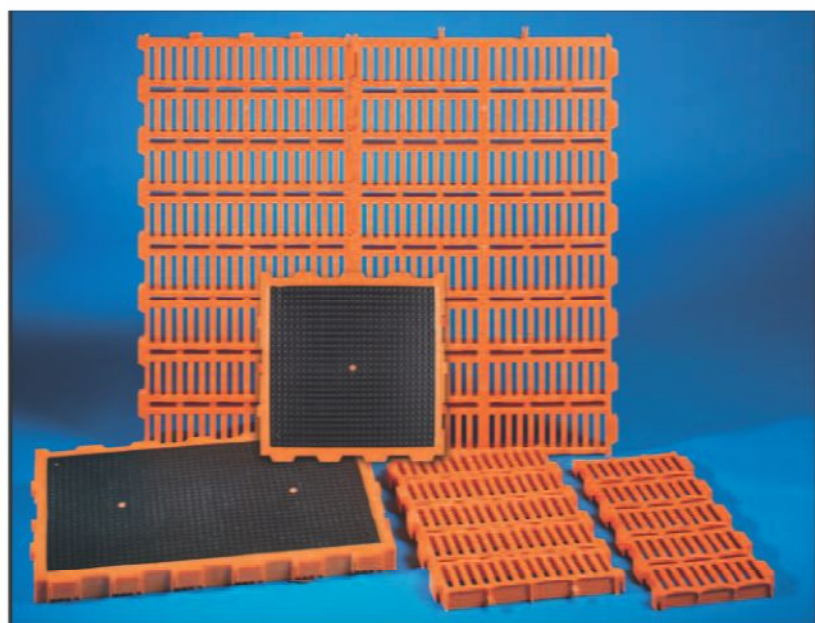
ビッグダッチマン社の新しい床材は、衛生環境、生産率向上、理想的な豚舎設計を求めるお客様の高い要望に応えられる製品です。用途に応じた幅広い種類を揃えています。

- ・ プラスチックスノコ
- ・ ゴムラバー付プラスチックスノコ
- ・ 鋳物スノコ
- ・ ポリマーコンクリート製(プラスチック製)保温パネル
- ・ FRP製サポートバー

自由な組み合わせが可能なので、大きさ、形状を問わずどのような豚舎にでも使用できます。

分娩舎用床材システム - 革新性と快適性の両立

母豚用と子豚用では必要とする床材が異なります。私たちがプラスチックスノコ、鋳物スノコ、ゴムラバー付スノコ、子豚用保温パネルを組み合わせられるようにしているのはその為です。組み合わせの自在さが、お客様それぞれの要望に最も適したプランの提案を可能にします。



プラスチックスノコと 強化ラバーマットによる 分娩豚房用新床材 "ソウコンフォート"

強化加工した滑りにくいラバーマットが母豚が立ち上がる時、横たわるときの足元を安全な状態に保ちます。プラスチックスノコの製造段階で内側にラバーマットを組み込んでいますのでビッグダッチマン社製の既存床材をご使用であれば、そのまま入れ替えることが可能です。



"ソウコンフォート" - 使用による磨り減りが少なく、母豚が安定します



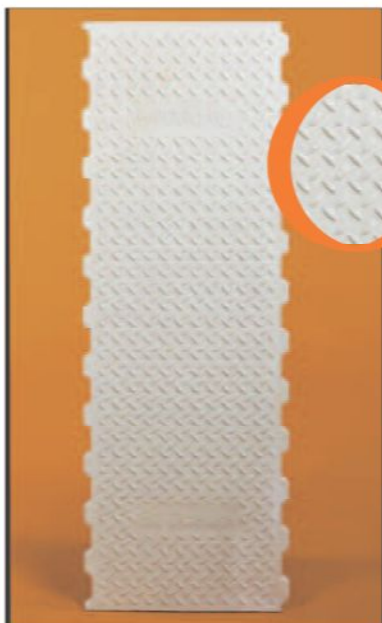
“ソウコンフォート”の利点とは

- ・分娩豚房内の母豚と子豚の足元を安全で安定した状態にします。
- ・母豚がゆっくり安全に横たわるので子豚の圧死事故を大幅に減らします。
- ・母豚の状態が良好であれば、良質の母乳が生産され、子豚の発育も良好となります。それに伴い、母豚が給餌と給水のために立ち上がる回数も増加します。
- ・ラバーマットが乳首の怪我を防ぐので母豚が寛いだ姿勢で休めます。
- ・子豚が母乳を吸うために立ち上がる時もラバーマットが転倒を防ぎます。
- ・ラバーは柔らかい素材で出来ているので膝を擦りむくこともありません。
- ・高圧洗浄機で簡単に洗浄できます。
- ・摩耗に強く、長期間の使用に耐えます。

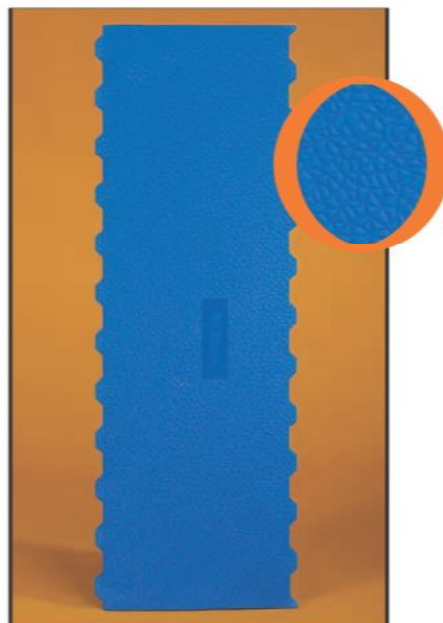
保温パネルは暖房による温熱を逃さず、平均的に暖かさを保ちます。

保温パネルは分娩舎、子豚舎を問わず、子豚が休息するエリアの最適な温度を保ちます。様々な種類とサイズを揃えていますので、スノコに載せることも内側に組み込むことも可能です。保温パネルの種類は以下になります。

- ・ポリマーコンクリート製 - 建築資材として良く使われる素材です。温水パイプ・電熱線を使用。
- ・プラスチック製 - 内部に温水を満たすことで、平均的に暖かさを保ちます。
- ・FRP製 - 電熱線で全体を暖めますが、比較的軽量で安価となっています。



ポリマーコンクリート製



プラスチック製



FRP製

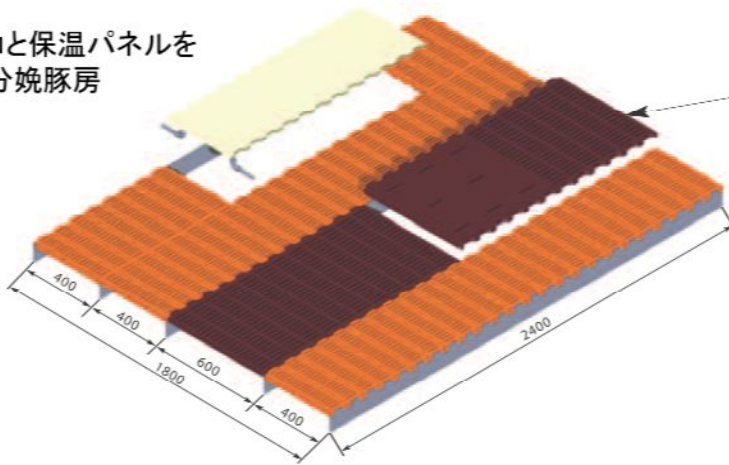
直列および斜めに設置された分娩ストールへの配置例



母豚が休息する場所には鋳物スノコを使用しプラスチック製保温パネルを配置した分娩豚房

母豚が休息する場所に“ソウコンフォート”を使用しプラスチック製保温パネルを配置した分娩豚房

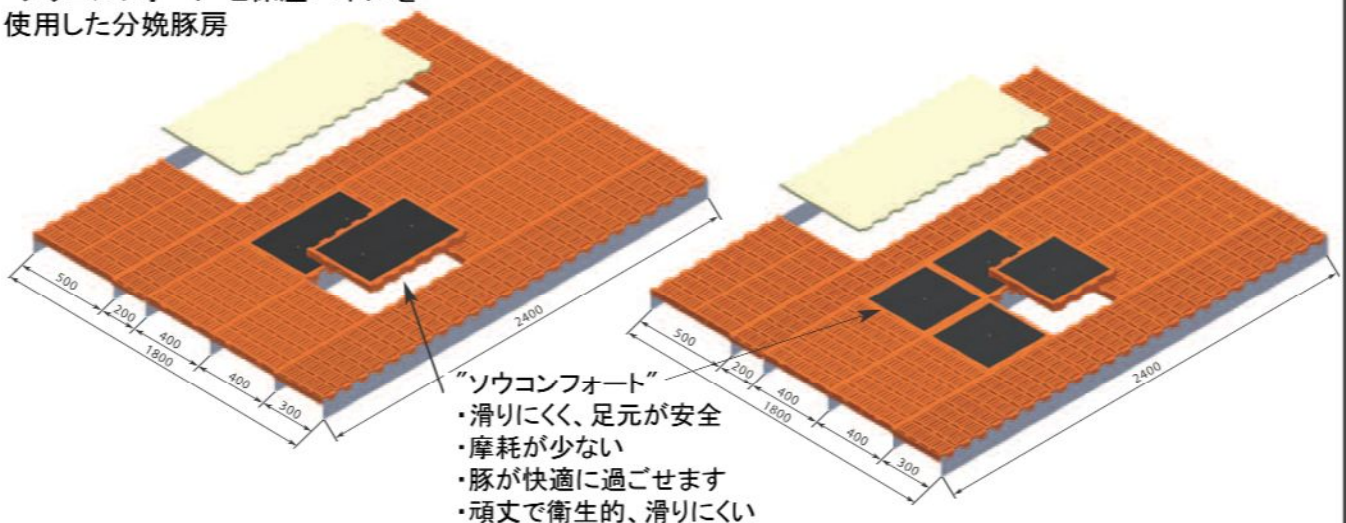
鋳物スノコと保温パネルを使用した分娩豚房



鋳物スノコ

- ・周囲の鋭角な部分を丸く加工
- ・休息エリアの涼しさを保ちます
- ・頑丈で衛生的、滑りにくい

“ソウコンフォート”と保温パネルを使用した分娩豚房

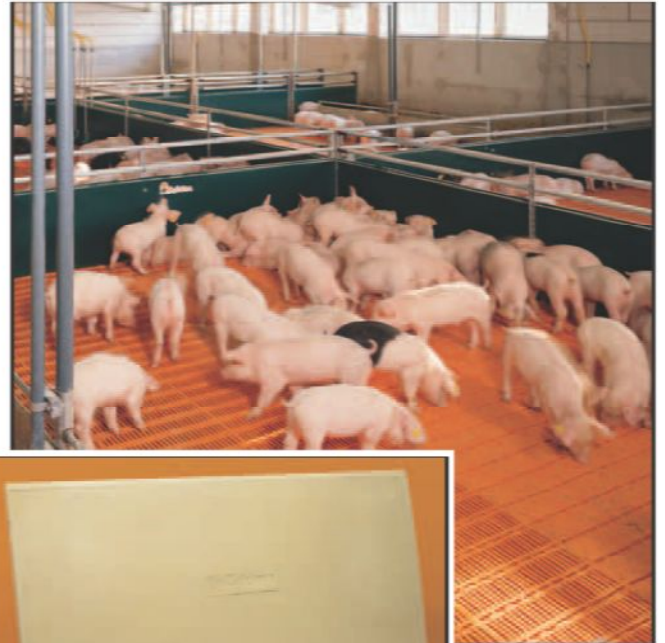
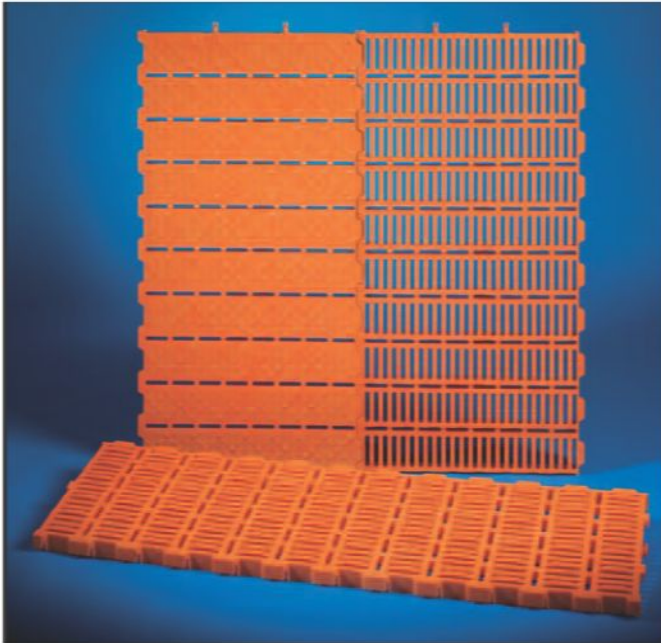


“ソウコンフォート”

- ・滑りにくく、足元が安全
- ・摩耗が少ない
- ・豚が快適に過ごせます
- ・頑丈で衛生的、滑りにくい

子豚に「やさしい」子豚舎用床材 "フルーピー"

ビッグダッチマン社の高品質プラスチックスノコは、多頭収容の子豚舎に最適な床材です。プラスチックの理想的な強度が床面を清潔に保ち、子豚の健康を守ります。"フルーピー"には2種類のサイズがあり、クローズタイプ(10%オープン)の提供もできます。ご要望があれば、保温パネルを組み込むことも可能です。



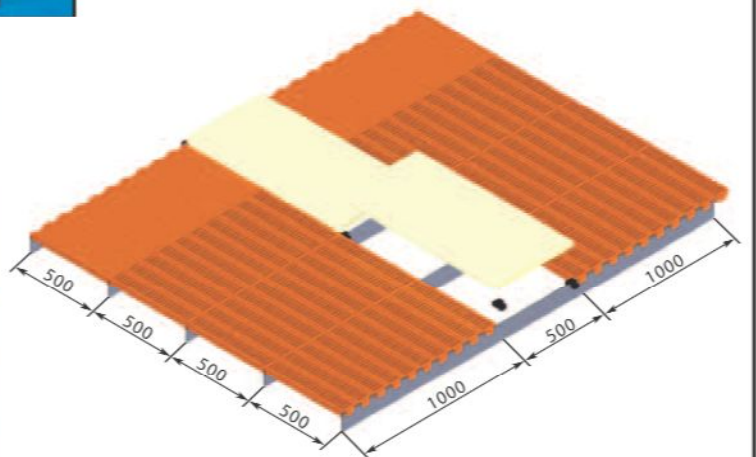
ポリマーコンクリート製保温パネルが子豚の発育と成長を促します

子豚舎への取付・設置



"フルーピー"は手早く簡単に設置ができます。1㎡につき、約2.5mのFRP製または鉄製の下支え(サポートバー)が必要となります。全ての製品はご要望のサイズに切ることが可能です。必要ならば、既設の床材の上に載せる事も出来ます。

保温パネルと組み合わせてサポートバー上に設置した例



プラスチックスノコ“フルーピー”および鋳物スノコ製品データ

製品名	商品コード	サイズ(長さ×幅)	目幅	接続幅	枚数/1m ²
プラスチックスノコ					
子豚用 “フルーピー”(オープンタイプ)	65-00-4022	1000 x 500	9	10	2.00
子豚用 “フルーピー”(クローズタイプ)	65-00-4011	1000 x 500	-	-	2.00
子豚用 “フルーピー”	65-00-4013	1200 x 400	9	10	2.08
母豚用	65-00-4014	800 x 500	9	10	2.50
母豚用	65-00-4015	800 x 400	9	10	3.13
母豚用	65-00-4016	500 x 300	9	10	6.67
母豚用	65-00-4017	500 x 200	9	10	10.00
母豚用 (ゴムラバー付)	65-00-4018	600 x 400	-	-	4.17
母豚用 (ゴムラバー付)	65-00-4021	400 x 400	-	-	6.25
鋳物スノコ (段差あり)(オープンタイプ)	65-00-3912	1200 x 600	11	15	1.39
鋳物スノコ (段差あり)(オープンタイプ)	65-00-3911	1000 x 400	11	15	1.67
鋳物スノコ (段差あり)(オープンタイプ)	65-00-3910	600 x 600	11	15	2.78
鋳物スノコ (段差あり)(クローズタイプ)	65-00-3913	600 x 600	-	-	2.78
鋳物スノコ (段差なし)(オープンタイプ)	65-00-3914	600 x 600	9	11	2.78
鋳物スノコ (段差なし)(オープンタイプ)	65-00-3915	600 x 400	9	11	4.17
鋳物スノコ (段差なし)(クローズタイプ)	65-00-3916	600 x 600	9	-	2.78
鋳物スノコ (段差なし)(クローズタイプ)	65-00-3917	600 x 400	9	-	4.17

(mm) (mm) (mm)

保温パネル製品データ

製品名	商品コード	大きさ(長さ×幅)	製品名	商品コード	大きさ(長さ×幅)
分娩舎用温水保温パネル			分娩舎用電熱保温パネル		
- ポリマーコンクリート製	83-00-0841	1200x400		65-00-4100	1200x400
	83-00-7169	1200x500		65-00-4150	1000x600
- プラスチック製	65-00-4160	1200x400		65-00-4030	1200x450
	65-00-4170	1200x500	子豚舎用電熱保温パネル		
子豚舎用温水保温パネル				65-00-4080	1200x800
- ポリマーコンクリート製	65-00-3977	1200x500		65-00-4082	1200x500
	65-00-3975	1200x600		65-00-4083	1200x400
	83-00-1639	1000x500			
	83-00-1641	1000x600			
	83-00-1646	1000x800			

(mm)

※ ご希望のサイズに加工することも可能です。

サポートバー製品データ

長さ(cm)	大きさ(幅×厚み)		Please note: The listed bearing distances are only appro-
	分娩舎用	肥育舎用	
120	60 x 5	-	
160	60 x 5	60 x 5	
200	80 x 5	60 x 5	
240	100 x 5	80 x 5	
280	120 x 5	100 x 5	
320	-	120 x 5	

畜産機器専門メーカー・建築設計施工

フジ化成株式会社



Big Dutchman.

Big Dutchman Pig Equipment GmbH

P.O.Box 1163 • 49360 Vechta • Germany

Tel. +49(0)4447-801-0 • Fax +49(0)4447-801-237

www.bigdutchman.de • E-Mail: big@bigdutchman.de

本社 〒861-5501 熊本県熊本市改寄町1004-5 <http://fujikasei-japan.com>

TEL: 096-245-3711 FAX: 096-245-3710 E-mail: info@fujikasei-japan.com

岡山支店 〒700-0031 岡山県岡山市北区富町2丁目5-31

TEL: 086-255-6201 FAX: 086-255-6202 E-mail: okayama@fujikasei-japan.com

南九州支店 〒889-1914 宮崎県北諸県郡三股町蓼池3700-1

TEL: 0986-52-6404 FAX: 0986-52-6405 E-mail: minami@fujikasei-japan.com

関東支店 〒333-0816 埼玉県川口市差間1丁目7-14

TEL: 048-290-5162 FAX: 048-290-5164 E-mail: kantou@fujikasei-japan.com

東北支店 〒039-1164 青森県八戸市下長4丁目2-5

TEL: 0178-20-8713 FAX: 0178-20-8714 E-mail: touhoku@fujikasei-japan.com